

# 月刊あずかりくん 2025年3月号

工場のお悩み解決をお手伝い

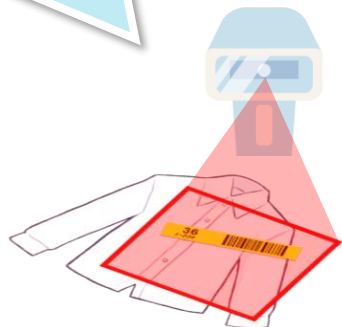
# 工場の「中」か「外」かを明確にしたい！

品物が、今どこにあるかをしっかり把握したい。まずは、このお悩みから。  
ライトの工場入出荷システムで、品物の「出」と「入」の管理をお手伝い！

入

フリーハンドで  
入荷処理

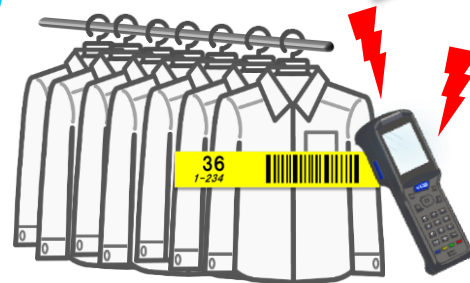
仕分けをしながら  
タグをかざすだけで  
入荷が完了！



出

配送前に  
最終チェック

別店舗の品物が  
混じっていたら  
アラートでお知らせ！



これらの入出荷情報は、クラウドで一元管理！  
その他のお悩み解決にも役立ちます！



# お店からの問い合わせを減らしたい！

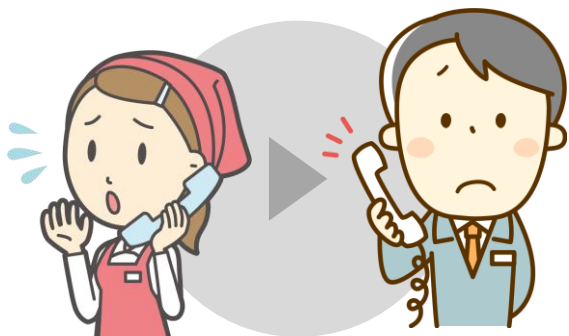
工場の生産性を下げる原因としてよくお聞きするのが、お店からの問い合わせ対応。  
この電話対応に掛かる時間を、削減できるご提案です。

CHECK

入出荷の履歴は、あずかりくんから確認できます！

## 店舗からの電話対応

品物の状況確認で、  
お店からの電話連絡。  
本来の作業に集中したい・・・



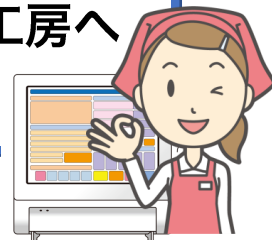
## 窓口は、あずかりくんへ！

品物の出入りを、レジで確認。  
問い合わせ先は、工場ではなく、  
まずは、あずかりくんへ！



### タグ操作履歴

3月14日 11:30 工場入荷  
3月15日 13:45 しみ抜き工房へ  
3月16日 14:45 工場出荷



お店と工場とで **Win-Win** の仕組みづくりをサポートします。

# 「改善」を熱いうちに打つ！

品物の検品時に、ふと気づいた改善ポイント。

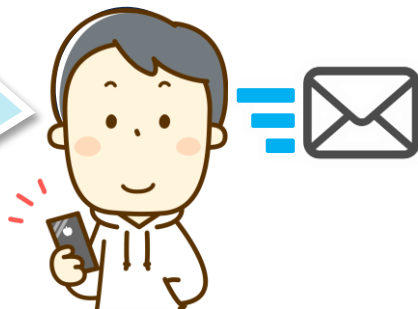
「事務所に帰ったその後で」ではなく、その場で・すぐに「すべての店舗」の「すべての店員さん」にお知らせできたら、素敵だと思いませんか？

CHECK

スマホから、あずかりくんにお知らせするのはいかがでしょうか？！

**写真を撮影 → LINEで送信！**

工場からのお願いです。  
補助タグは、写真のように放射状に付けてください。



担当者ごとに  
通知が来るから  
全員にお届け！



誤配の確認依頼など、活用方法はさまざま！  
工場と店舗の円滑なコミュニケーションをお手伝い。

# もっと“数字”を活用したい！

日々忙しい業務の中で、机に向かって画面上の数字とじっくりと向き合う時間を取るのはなかなか難しいことと思います。だからこそ、自由に形が変えられるカスタマイズ帳票にお任せください！

CHECK

生産管理に「必要な数字」だけを「必要な形」でお届け！

	急ぎY	通常Y	ドライ	大物
本社工場				
江戸川工場				
葛西工場				

工場ごとに集約

生産計画に影響するアイテムの点数だけをまとめてみたよ！



工場業務に特化した帳票をズレのない人員配置・生産管理にぜひ活用してください！